



THS-EXMHGe

Explosion-Proof Housing for Thermal camera Stainless AISI 316L

サーマルカメラ用耐圧防爆カメラハウジング ステンレススチール AISI 316L



サーマルカメラ用耐圧防爆ハウジング
 前面ゲルマニウムガラス 厚さ10mm
 前面ガラス保護
 周囲温度-40℃～60℃に対応

国際防爆認定



| | |
|-----------|---|
| 重量 | 16.5kg |
| 外形寸法 | φ150xL422mm サンシェード長さ483mm |
| 内部有効寸法 | W80xH82xL245mm |
| 材質 | ステンレススチール AISI 316L |
| 表面処理 | 不動態化・電解研磨 |
| 前面窓サイズ | ゲルマニウムガラス φ56mm 厚さ10mm 外面: アンチスクラッチ処理 ハードカーボンコーティング 内面: アンチリフレクション処理 スペクトラル範囲: 7.5 μm～14 μm 平均伝搬 7.5 μm～11.5 μm: 87.3% 平均伝搬 11.5 μm～14 μm: 67.3% 前面ガラス保護 |
| Oリング | シリコン |
| ケーブルグランド | 3/4" NPT x 2 |
| 搭載可能カメラ | カメラとレンズを合わせて、消費電力最大13W以内であること カメラとレンズを合わせて、内部有効寸法範囲内であること レンズ先端は、前面ガラスから10mm以内に配置すること |
| 電源 | AC230V 0.34A 50/60Hz, 80W AC120V 0.5A 50/60Hz 60W AC24V 2.2A 50/60Hz 53W |
| シリアル通信 | 1系統 RS485 half duplex |
| 設置環境 | 屋内・屋外 EN60950-22、IEC60950-22 |
| 使用環境温度/湿度 | -40℃～60℃ / RH5%～95% |
| 防水防塵保護等級 | IP66/IP67 EN/IEC60529 |
| 耐振動 | EN50130-5、EN60068-2-6 |
| 電気安全性 | EN60950-1、IEC60950-1、EN62368-1、IEC62368-1 |
| 電磁両立性 | EN61000-6-4、EN61000-3-2、EN61000-3-3、EN50130-4、 EN55032 (Class A)、FCC part 15 (Class A) |
| RoHS | EN IEC 63000 |
| 防爆適合規格 | ATEX (EN IEC 60079-0, EN 60079-1, EN 60079-31) IECEx (IEC 60079-0, IEC 60079-1, IEC 60079-31) EAC EX (TR CU 012/2011) KCs (Employment and labor department 2021-22) UK EX (EN IEC 60079-0, EN 60079-1, EN 60079-31) |

*国内型式検定合格品が必要な箇所には設置できません

*製品向上のため、仕様及びデザインは予告なく変更します

Aug-22

株式会社スリーディー

154-0004 東京都世田谷区太子堂4-1-1 TEL:03-5431-5971 FAX:03-5431-5970 e-mail:info@3d-inc.co.jp

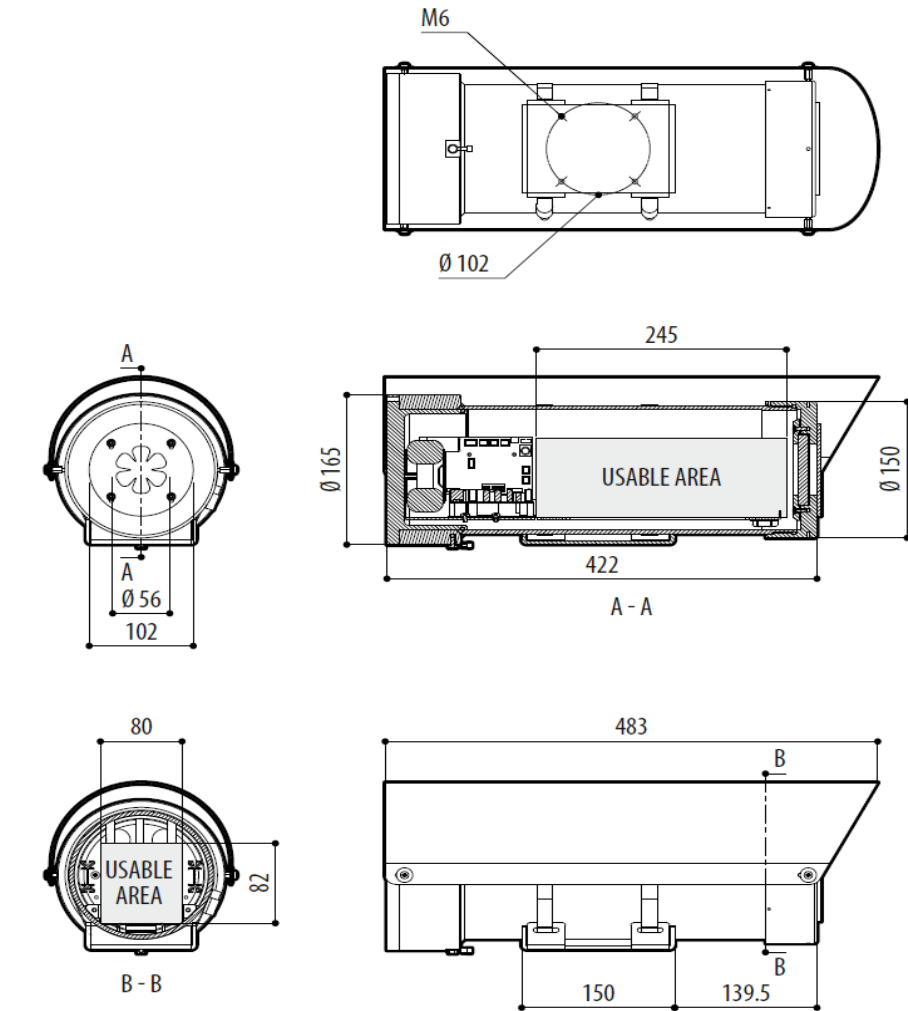


THS-EXMHGe

Explosion-Proof Housing for Thermal camera Stainless AISI 316L

サーマルカメラ用耐圧防爆カメラハウジング ステンレススチール AISI 316L

■寸法 単位:mm



■オプション 取付け金具

THW-EXMH-BJ



※組合せ例



THW-EXMH-PM



THW-EXM-CP1



THW-EXMH-B1



THW-EXM-PL1



*製品向上のため、仕様及びデザインは予告なく変更します