



TPS-P06NSW

Stainless steel Intelligent positioning unit with x36 zoom camera

ステンレス製 光学36倍ズームカメラ内蔵 高性能パンチルトポジショニングユニット



光学36倍ズームカメラ内蔵
 水平・垂直回転スピード 最速100° /秒
 水平エンドレス、垂直-90° ~90°
 プリセット精度 0.02°
 ワイパー標準装備
 環境温度 -40°C~60°C対応
 付帯外装ケーブル 3m
 表面処理 電解研磨・シリコンマイクロショットピーニング
ロイド船級認定 Lloyd's Register of Shipping
 Test Specification Number 1



水平回転範囲/速度	360° エンドレス、0.1° ~100° /秒
垂直回転範囲/速度	-90~90°、0.1° ~100° /秒
機能	オートパン、プリセット、パトロール、ツアー(最大3)、オートフリップ
プリセット数	最大250
プリセット精度	0.02°
アドレス設定	ID 999まで、DIPスイッチによる設定
設定操作	OSD カメラ画像上に表示されるメニューで設定を行う
プリセット/ゾーンタイトル	英数字16文字まで
プロトコル	AMERICAN DYNAMICS, ERNITEC, PANASONIC, PELCO D, MACRO *ファームウェアアップデート: Pelco-D, MACROのみ対応
インターフェース	制御: RS485 (Half Duplex)、RS422 (Full Duplex)
映像	CVBS (NTSC) 1.0 p-p 75Ω 1系統
アラーム入力	5系統
リレー出力	2系統(最大AC30V/DC60V 1A)
外装ケーブル	長さ:3m、外径:18.6(±0.35)mm、色:青(RAL5015)
電源(入力電圧/消費電流)	AC24V±10% 50/60Hz / 5A
消費電力	駆動時電流 ピーク120W、パンチルト動作停止・ヒーター停止時 29W
サージ保護	ライン間:2KVまで、接地:4KVまで(Class4)
重量	約20.5kg 梱包重量: 26.5kg
材質	ステンレススチール AISI316L
設置環境	屋外・屋内両用 EN60950-22, IEC 60950-22
使用環境温度	-40°C~60°C
マウンティングポジション	トップマウント(正立)/リバース(倒立)
適合規格	
防水防塵保護等級	IP66/IP67/IP68/IP69 EN60529
電気安全性	CE) EN60950-1, IEC60950-1
電磁両立性	CE) EN601000-6-4, EN61000-3-2, EN61000-3-3, EN50130-4, EN55032 (Class A)
屋外設置	CE) EN60950-22, ICE60950-22
	EAC certification
UL規格	UL60950-1, CAN/CSA C22.2 No. 60950-1-07: cULus Listed
電磁両立性	北米) FCC part 15 (Class A), ICES-003 (Class A)
電気機器用容器保護等級	UL50E TYPE 4X
船舶適合規格	
ロイド船級認定	Lloyd's Register Marine Type Approval certification (require a filter accessory FM1010) Test Specification Number 1 (ENV1, ENV2, ENV3, ENV5)
電磁両立性	EN60945
耐塩性能	EN60068-2-52
熱試験	70°C 16時間 EN60068-2-2

製品の仕様・デザインは予告なく変更することがあります。

Jun-19

株式会社スリーディー

154-0004 東京都世田谷区太子堂4-1-1 TEL:03-5431-5971 FAX:03-5431-5970 e-mail:info@3d-inc.co.jp



TPS-P06NSW

Stainless steel Intelligent positioning unit with x36 zoom camera

ステンレス製 光学36倍ズームカメラ内蔵 高性能パンチルトポジショニングユニット

内蔵ズームカメラ仕様	光学36倍ズームカメラ
信号方式	NTSC ※PAL生産化
撮像素子	1/4" ExView HAD CCD
有効画素	811(H) x 508(V)
スキャン方法	550本、2:1 インターレース
同期方法	内部同期
水平解像度	550本
最低照度(カラー) 1/60秒	1.4 lux
ICR OFF 1/4秒	0.1 lux
最低照度(白黒) 1/4秒	0.01 lux
自動利得調整(AGC)	AGC 0~42dB
S/N 比	50dB以上
光量調整	オート、マニュアル、BLC 他
逆光補正機能	ON/OFF
フォーカス	オート
プライバシーマスク	24エリア、ON/OFF、マスキングタイプ14色もしくはモザイク
プライバシーマスクブロック	160(H) x 120(V) 最大8ブロックまで
ズームレンズ仕様	光学36倍ズームレンズ
焦点距離	3.4~122.4mm (F1.6~F4.5)
ズーム	光学36倍 電子ズーム12倍 トータル432倍
ズーム機構	電動
水平画角(実測値)	57.8° ~1.7°
垂直画角(計算値)	45° ~1.27°
最短撮影距離	ワイド時:320mm、テレ時:1500mm
電子シャッタースピード	1/1~1/10,000 秒
オプション アクセサリー	TPS-NX-WT10 ウォッシャーポンプ・タンク(10L) 汲み上げ高さ20mまで TPS-P07-WT5 ウォッシャーポンプ・タンク(5L) 汲み上げ高さ5mまで TPS-P07-WT23 ウォッシャーポンプ・タンク(23L) 汲み上げ高さ5mまで TPS-P07-WT23M ウォッシャーポンプ・タンク(23L) 汲み上げ高さ11mまで TPS-P07-WT23H ウォッシャーポンプ・タンク(23L) 汲み上げ高さ30mまで *AC230V
オプション ブラケット	THW-EXM-P1 正立・倒立固定用アダプタープレート THW-EXM-B1 ウォールマウントブラケット THW-EXM-PL1 ポールマウントブラケット THW-EXM-CP1 コーナーマウントブラケット
オプション 電源	TY-S24-350VA AC24Vトランス電源
消耗品	ヒューズ 2種 ①T 2A K 250V 5x20、②T 4A H 250V 5x20 ワイパーゴム

THW-EXM-P1



THW-EXM-B1



THW-EXM-PL1



THW-EXM-CP1



*THW-EXM-PL1とTHW-EXM-CP1は、THW-EXM-P1とセットで使用

製品の仕様・デザインは予告なく変更することがあります。

Jun-19

株式会社スリーディー

154-0004 東京都世田谷区太子堂4-1-1 TEL:03-5431-5971 FAX:03-5431-5970 e-mail:info@3d-inc.co.jp

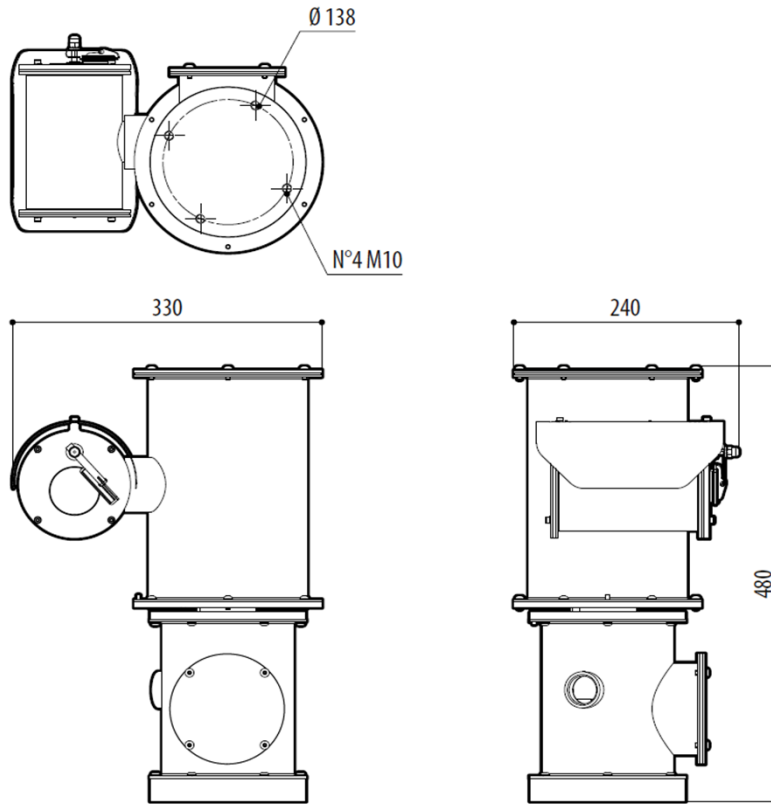


TPS-P06NSW

Stainless steel Intelligent positioning unit with x36 zoom camera

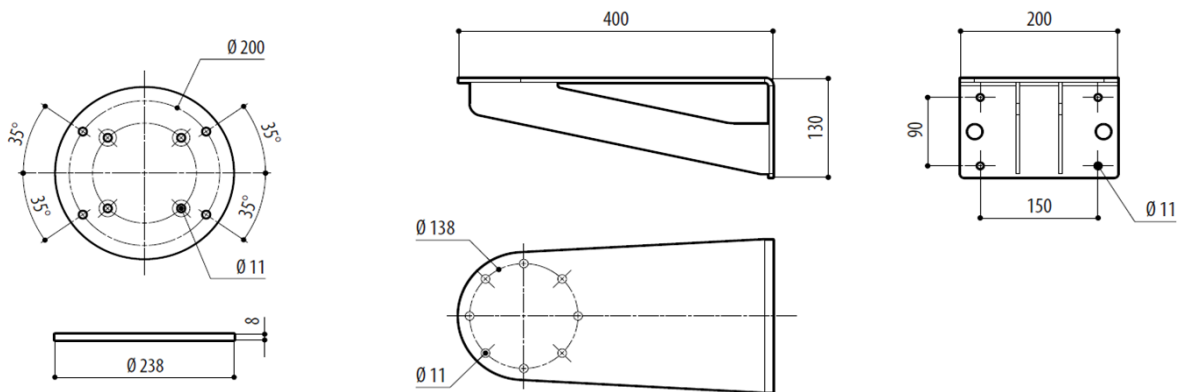
ステンレス製 光学36倍ズームカメラ内蔵 高性能パンチルトポジショニングユニット

■外形図



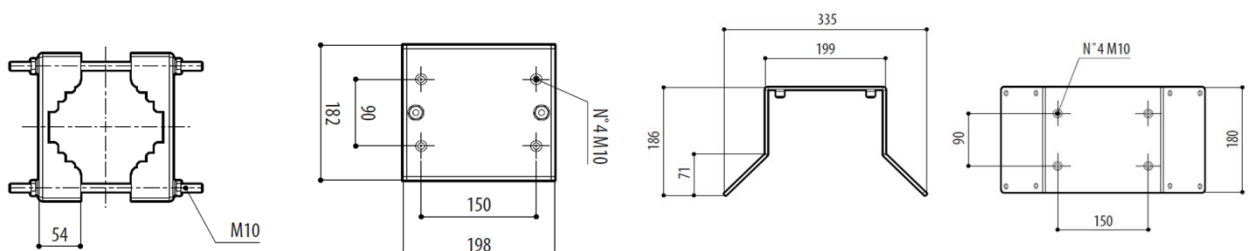
THW-EXM-P1

THW-EXM-B1



THW-EXM-PL1

THW-EXM-CP1



製品の仕様・デザインは予告なく変更することがあります。

Jun-19

株式会社スリーディー

154-0004 東京都世田谷区太子堂4-1-1 TEL:03-5431-5971 FAX:03-5431-5970 e-mail:info@3d-inc.co.jp



TPS-P06NSW

Stainless steel Intelligent positioning unit with x36 zoom camera

ステンレス製 光学36倍ズームカメラ内蔵 高性能パンチルトポジショニングユニット

■ケーブル仕様

仕上がり外径	18.6(±0.35)mm
長さ	3m
曲がり	最大186mm
シース色	青 RAL5015
電源ケーブル	
心数	3本
導体サイズ	1.5mm ² (AWG15)
電圧	最大300Vまで
通信ケーブル	Ethernet 2本 CAT5e シールドケーブル
映像ケーブル	同軸 2本 RG179
アラーム入出力	
心数	15
導体サイズ	0.34mm ² (AWG22)
環境	
周囲温度	-40°C~85°C
耐オイル	CNOMO E.03.40.150N, ASTM n.2, IRM 902, IEC60811-2-1
耐紫外線	UL1581
難燃性	IEC/EN60332-1
UL規格	UL 20233
IEC規格	IEC/EN60079-14(ATEX ExII)

