

# TPS-P07-WT23/ -WT23M/ -WT23H

## Washer Pump & Tanks 23L for TPS-P07 series

### 高機能ポジショニング用ウォッシャーポンプ&タンク23L



#### モデル

TPS-P07-WT23 標準品 汲み上げ5mまで

TPS-P07-WT23M 汲み上げ11mまで

TPS-P07-WT23H 汲み上げ30mまで

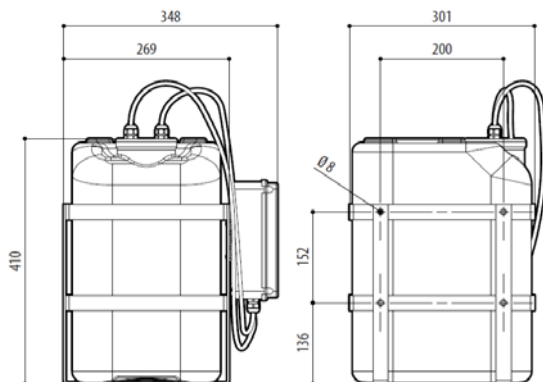
ノズル付属 Ulisse用 2種

\*本製品は、TPS-P07/HDシリーズ用のウォッシャーです。

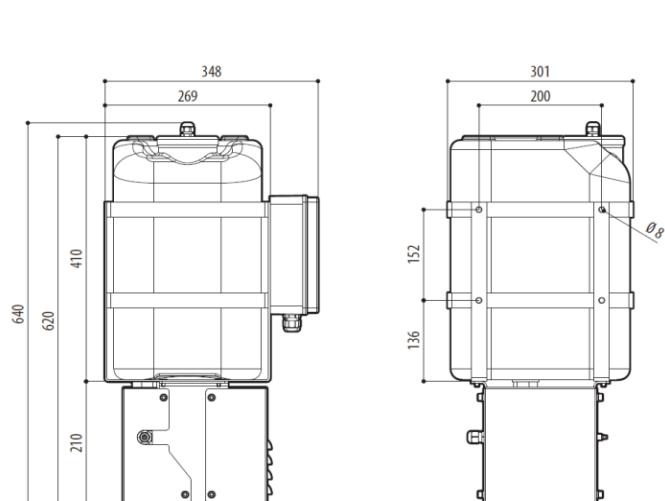
TPS-P07と接続し、RS485で制御可能です。

	TPS-P07-WT23	TPS-P07-WT23M	TPS-P07-WT23H
材質	タンク:ポリエチレン、メタルケージ:ステンレススチール		
重量	5.5kg	6.7kg	15.1kg
外形寸法(WxHxD)	301x410x348mm		301x620x269mm
使用電源	AC24V/120V/230V	AC24V/120V/230V	AC230V
消費電流	最大1.8A/0.6A/0.3A	最大3.8A	最大2A
貯水容量	23リットル		
揚水能力	(流量目安) 1L/分 ※継続吐出しの場合		3L/分
	※実際の流量は、ポンプとワイパーの距離によります。		
ホース(チューブ)材質	TPU 熱可塑性ポリウレタン		
ホース(チューブ)の長さ	5m	11m	30m
設置高さ	5mまで	11mまで	30mまで
水位センサー	-	付帯 *水位低下時動作停止、アラーム出力可	
ケーブルグランド	M20(適合ケーブル径7-13mm)x1、M16(適合ケーブル径5-10mm)x3		
周囲温度 最高温度	60°C	60°C	60°C
通常動作 最低温度	-10°C	-10°C	-10°C
動作可能 最低温度	-25°C	-25°C	-
	水温が3°C未満の場合は、車両用の不凍液などを水に入れてご使用ください。		
防水防塵保護等級	IP66 EN60529	IP66 EN60529	IPX4 EN60529
適合規格	電気安全性(CE): EN60950-1、EN62368-1 電磁両立性(CE): EN50130-4、EN61000-6-3、EN55032(ClassB)、FCC part15(ClassB) 屋外設置(CE): EN60950-22		
船級認定	TPS-P07-WT23M 11mモデルのみ、ロイド船級認定適合		

TPS-P07-WT23/ -23M 汲み上げ5m/11mタイプ



TPS-P07-WT23H 汲み上げ30mタイプ



製品の仕様・デザインは予告なく変更することがあります。

Apr-23

株式会社スリーディー

154-0004 東京都世田谷区太子堂4-1-1 TEL:03-5431-5971 FAX:03-5431-5970 e-mail:info@3d-inc.co.jp

# TPS-P07-WT23/ -WT23M/ -WT23H

## Washer Pump & Tanks 23L for TPS-P07 series

### 高機能ポジショニング用ウォッシャーポンプ&タンク23L

#### ■フューズホルダー

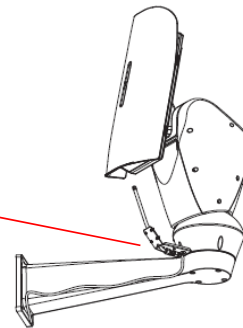


TPS-P07-WT23/ -WT23Mは、フューズを挿入する位置により、入力電圧を選択可能。

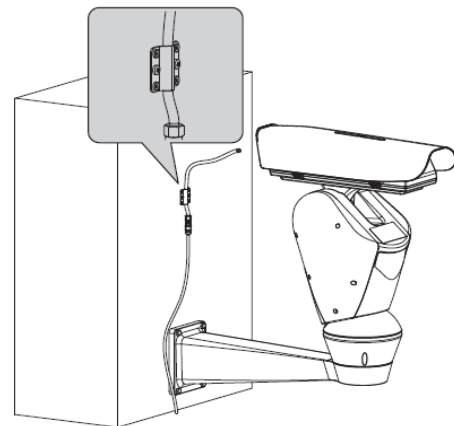
#### ■TPS-P07S/L等用 Ulisse



#### 標準取付例



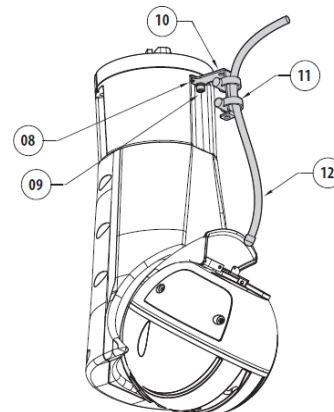
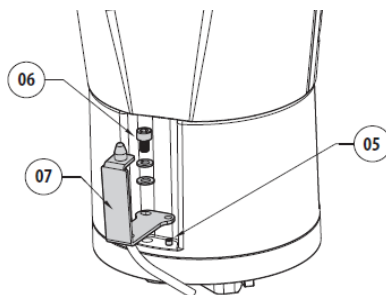
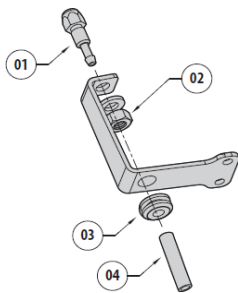
#### 壁取付例



#### ■TPS-HD370NSW Ulisse EVOシリーズ 付属ノズル

#### 正立設置時

#### 倒立設置時→



製品の仕様・デザインは予告なく変更することがあります。

Apr-23

株式会社スリーディー

154-0004 東京都世田谷区太子堂4-1-1 TEL:03-5431-5971 FAX:03-5431-5970 e-mail:info@3d-inc.co.jp