



TRD-HU2208(Rev.3)

12ch Multi-format Digital Video Recording System H.264

12ch EX-SDI/HD-SDI/TVI/CVI/AHD/CVBS/IP マルチフォーマットデジタルビデオレコーダー H.264



VMS/NETUS(一括集中監視ソフトウェア)対応

同軸カメラ 8台 + IPカメラ 4台 接続可
 EX-SDI/HD-SDI/TVI/CVI/AHD/CVBS/IP 対応
 4MPカメラ対応(TVI/AHD/IP)
 1080P 4K出力
 音声入力 4系統 各チャンネル別に録音可
 ネットワーク1G対応 スマートフォン対応

信号方式	EX-SDI / HD-SDI / TVI / CVI / AHD / 960H / IP
圧縮方式(映像/音声)	H.264 / G.711u
本体内蔵HDD	SATA 2TB ※3TB、4TBx2へ変更可 ※eSATA使用時、3HDD使用可(2 SATA+1 eSATA)
その他ストレージ	1 eSATA ※2TBまでの場合、バックアップHDDとしても接続可
録画容量目安	カメラ4台、解像度1080p、高画質、1秒5枚記録の場合、HDD2TBで約46日
録画フレームレート	最大30FPS/CH
録画解像度	EX-SDI/HD-SDI/TVI(720p, 1080p, 3MP, 4MP, 5MP, 4K)、 AHD(720p,1080p,4MP)、CVI(720p, 1080p)、 CVBS NTSC/PAL(960H)、IP(Max. 4MP)
録画画質設定	5段階
録画・検索モード	連続、スケジュール、イベント(センサー/動き検知/音声)
バックアップ	USB2.0デバイス、eSATA HDD(2TBまで)、ネットワーク経由
バックアップファイル形式	標準RMS(独自)、AVI形式 ※バックアップ時指定
映像入力	8 BNC カメラ、4 IPカメラ(ONVIF)
映像出力	メイン出力: 1 HDMI、1 VGA(D-Sub15Pin) / スポット出力: 1 TVI、1 CVBS(BNC)
表示解像度	HDMI・VGA: フルHD/XGA、TVI: 1080p、CVBS: 720x480
画面分割モード	4/単画面、シーケンス表示
音声入力	4 RCA
音声出力	1 HDMI、1RCA
動き検知グリッド数	32x24
イベント録画	プリアラーム録画 5秒、ポストアラーム録画 5秒~5分
イベント連動動作	Eメール通知、チャンネルポップアップ、ブザー、リレー出力、PTZプリセット、スポット出力
センサー入力/リレー出力	4 / 1 -N.C./N.O./EOL
ネットワークインターフェイス	RJ45x2、Ethernet 10/100/1G
伝送圧縮方式	H.264
伝送解像度	最大2MP 1080p
伝送フレームレート	各CH 最大15FPS@1080p
クライアント数	最大15ユーザー(管理者含む)
リモート閲覧ビューアー	専用ソフトウェア VMS / MS IE(WEBサーバー内蔵) / MAC Viewer
スマートフォン	アンドロイド、iPhone、iPad 専用アプリ「SmartEyes_Pro」
操作方法	前面タッチボタン、USB2.0マウス
PTZカメラインターフェース	RS485(端子台)
ATM/POSインターフェース	RS232C(端子台)、EtheretPOS
システム時刻精度	5ppm (12.5秒/月)
時刻補正	NTP、GMT、DST、タイムサーバー
起動時間	約45~75秒
ファームウェア更新	USB2.0メモリスティック、ネットワーク経由
OS	Embedded Linux - フラッシュメモリに内蔵
電源/消費電力	DC12V (DC12V電源アダプター付属) / 60W
使用温度範囲/湿度範囲	5°C~40°C / 10~80%
外形寸法(W×H×D)/重量	340 x 59 x 300 mm / 約3kg(HDD含まず)
材質	スチール
適合規格	CE、FCC、RoHS指令

製品の仕様・デザインは予告なく変更することがあります。

Jul-24

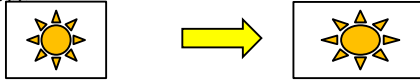
TRD-HU2208(Rev.3)

12ch Multi-format Digital Video Recording System H.264

12ch EX-SDI/HD-SDI/TVI/CVI/AHD/CVBS/IP マルチフォーマットデジタルビデオレコーダー H.264

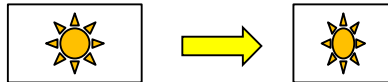
■入力信号とモニターアスペクト比の関係

CVBS 4:3の画像を入力した場合



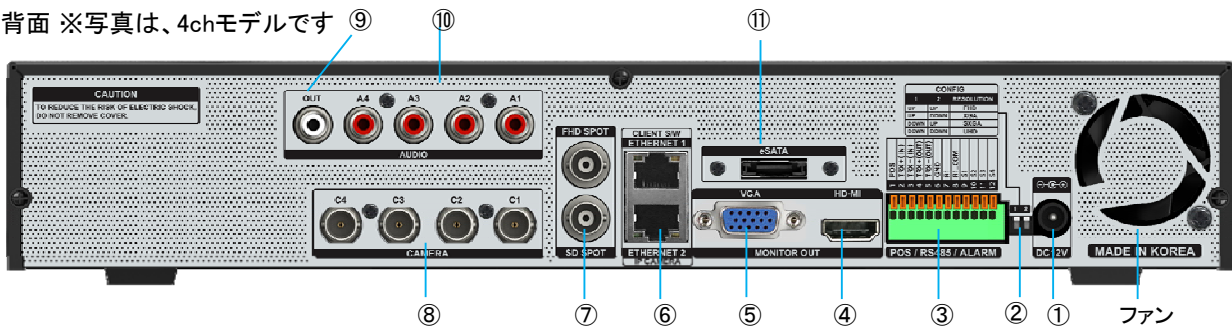
モニターが16:9の場合、合わせて伸びる

HD-SDI 16:9の画像を入力した場合



モニターが4:3の場合、合わせて縮む

■背面 ※写真は、4chモデルです



- ①DC12V IN
- ②CONFIGURE

DC12V電源入力
 モニター出力定義: HD/XGA
 ビデオ信号タイプ定義: NTSC/PAL

- | | | |
|-----|--------------------------|------|
| HD | <input type="checkbox"/> | NTSC |
| XGA | <input type="checkbox"/> | PAL |

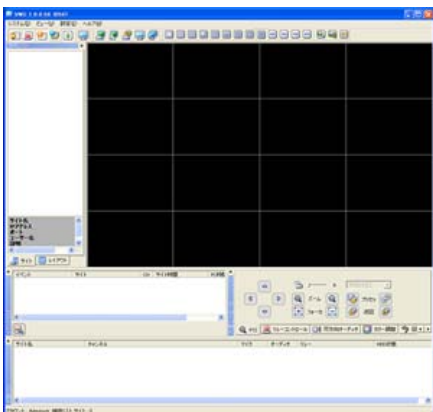
- ③RS485 / DIO
- ④HDMI
- ⑤VGA-OUT
- ⑥LAN
- ⑦SPOT OUT
- ⑧CAMERA IN
- ⑨AUDIO OUT
- ⑩AUDIO IN
- ⑪e-SATA

POS / RS485 (PTZカメラコントロール線接続) / アラーム (リレー・センサー) 接続
 HDMI映像出力
 アナログRGB出力 D-Sub15 PCモニター/LCDモニター接続
 LANポート 10/100/1G、PC用(上)、IPカメラ用(下)
 スポット出力 HD-TVI出力(上)、ビデオ(CVBS)出力(下)
 同軸カメラ映像入力 BNC CH1~CH8
 音声出力 RCA
 音声入力 RCA A1~A8
 外部SATAストレージ

1	POS	2	TRX+(IN)	3	TRX-(IN)	4	TRX+(OUT)	5	TRX-(OUT)	6	GND	7	R1	8	RL-COM	9	S1	10	S2	11	S3	12	S4
---	-----	---	----------	---	----------	---	-----------	---	-----------	---	-----	---	----	---	--------	---	----	----	----	----	----	----	----



■VMS集中管理ソフトウェア (オプション)



■推奨PC仕様

	最小スペック	推奨スペック
CPU	Intel Core i3 3.30 GHz 以上	Intel Core i7-7700 3.60 GHz 以上
RAM	4GB以上	8GB以上
メモリ	2GB以上	4GB以上
HDD空き容量	80GB以上	200GB以上
通信	100MB 以上	GB 以上
OS	Windows XP SP3 以降	Windows 7 Pro以降
その他	DirectX9.0以上 OPEN GLES 2.xx	DirectX9.0以上 OPEN GLES 2.xx