



TRD-HT8416

16ch 5 formats Digital Video Recorder H.264/H.265

16 ch 5フォーマット対応 デジタルビデオレコーダー H.264/H.265画像圧縮方式



5種類の信号方式の映像を入力可能
 HD-TVI/HD-CVI/AHD(最大4K)、CVBS、
 ONVIF IPカメラ(最大5MP)に対応
 最大16台まで
 チャンネル別に録画設定可
 付属マウスによる操作(前面ボタン無)
 センサー入力/リレー出力 16/1系統
 音声入力 4 RCA+12 D-Sub 計16系統
 HDD増量可(注文時指定)

オプション: NETUS(専用集中管理ソフトウェア)

信号方式	TVI / CVI / AHD / CVBS / IP(ONVIF)
IPカメラ	ONVIF Profile T、解像度5MPまで
カメラ入力数	16 同軸カメラ/IPカメラ いずれも合計で16台まで
録画解像度	4K(8MP)、5MP、4MP、3MP、2MP、960H
圧縮方式(映像/音声)	H.264 / H.265
本体内蔵HDD	SATA 2TB ※増量可。最大14TBx2
録画フレームレート	2MP時最大30fps/CH、3MP/4MP時15fps/CH、5MP時10fps/CH、8MP時8fps/CH
画面分割モード	16/9/4/単画面
録画モード	スケジュール、連続、手動、イベント(センサー/動き検知/音声)
イベント録画	プリアラーム録画:5秒、ポストアラーム録画:5秒~5分
録画検索	時間、動き感知、センサー / カレンダーで簡単検索
バックアップ	バックアップファイル形式:RMS/AVI、USB2.0デバイス もしくは、ネットワーク経由
自動復旧	停電・瞬停等電圧低下時、電圧復旧後 自動再起動
映像出力	1 HDMI、1 VGA(D-Sub15Pin)、1コンポジットビデオ(BNC)
表示解像度	HDMI/VGA:UHD、QHD、FHD、SXGA、XGA、CVBS:704x480
音声入力	4 RCA + 12 D-SUB
音声出力	1 HDMI、1RCA
センサー入力/リレー出力	16 / 1 N.C./N.O.
ネットワークインターフェイス	Ethernet 10/100/1G x 1ポート
リモートビューアー	専用ソフトウェア NETUS WIFI端末用アプリ NETUS-EYES、SmartEyes_PRO
伝送解像度	最大4K(8fps)
クライアント数	最大15ユーザー(管理者1、ユーザー1~14)
操作方法	USB2.0マウス
PTZカメラインターフェース	RS485 x 1 (端子台)
ATM/POSインターフェース	ネットワーク POS
ファームウェア更新	USB2.0メモリ、ネットワーク経由
OS	Embedded Linux - フラッシュメモリに内蔵
電源	DC12V(±10%)
消費電力	60W (5A電源付属)
使用温度範囲/湿度範囲	5°C~40°C / 10~80%
外形寸法(W×D×H)	430 x 270 x 86 mm
重量(HDD含まず)	4kg
材質	スチール
適合規格	CE/FCC/KC RoHS指令



TRD-HT8416

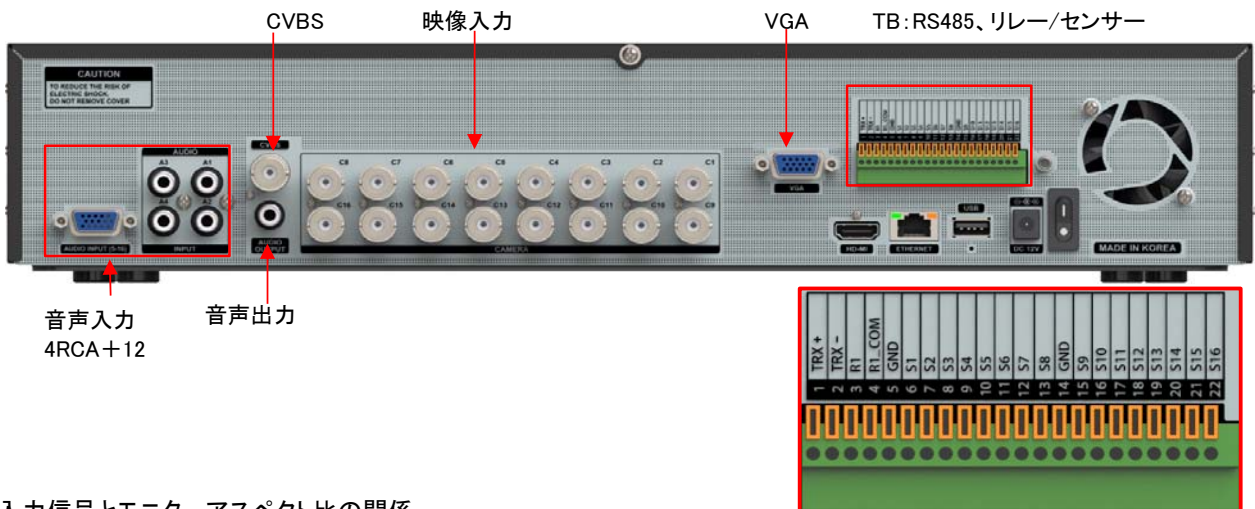
16ch 5 formats Digital Video Recorder H.264/H.265

16 ch 5フォーマット対応 デジタルビデオレコーダー H.264/H.265画像圧縮方式

■前面

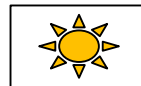


■背面



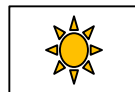
■入力信号とモニターアスペクト比の関係

CVBS 4:3の画像を入力した場合



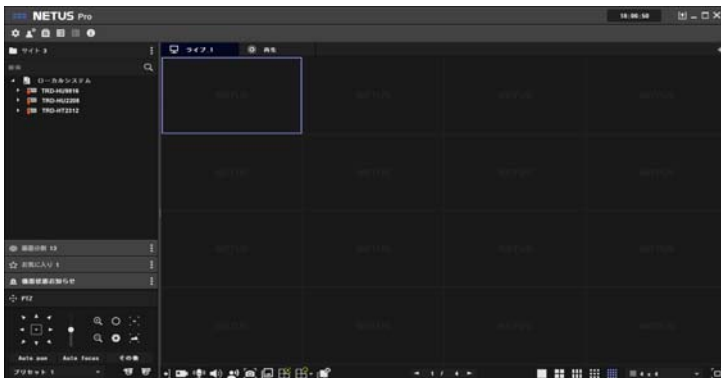
モニターが16:9の場合、合わせて伸びる

AHD 16:9の画像を入力した場合



モニターが4:3の場合、合わせて縮む

■集中管理ソフトウェア NETUS(オプション)



■推奨PC仕様

推奨スペック

CPU Intel Core i7-7700

3.60 GHz 以上

RAM 8GB以上

メモリ 4GB以上

HDD空き容量 200GB以上

通信 GigaBit

OS Windows 10以降

その他 DirectX9.0以上

OPEN GL互換

注) 汎用ブラウザでの閲覧 非対応

製品の仕様・デザインは予告なく変更することがあります。

May-23