



## TRD-N2416(R2)

### 16ch Network Video Recording System H.265

16IPカメラ対応 デジタルビデオネットワークレコーダー H.265画像圧縮方式



IPカメラ16台まで対応 ONVIF  
 画像圧縮方式 H.265対応  
 4Kカメラ対応  
 HDMI出力 4K対応  
 双方向音声 1ch  
 ネットワーク1G対応 タブレット対応

VMS(専用集中監視ソフトウェア)対応

対応IPカメラ	ONVIF Profile S
接続数	16 IPカメラ
圧縮方式(映像/音声)	H.265、H.264 / G.711u
本体内蔵HDD	標準2TB～ ※HDD1個のみ搭載可 増量オプション対応
ライブフレームレート	4K
画面分割モード(ライブ/再生)	ライブ映像:16/9/4/1/SEQ / 再生映像:16/9/4/1
録画フレームレート	最大30FPS/CH @2K、7.5FPS/CH @4K
録画解像度	最大4K
画質	ネットワークカメラ・ネットワーク環境による
録画モード	スケジュール、連続、手動、イベント(センサー/動き検知/音声)
録画検索	時間、動き感知、センサー / カレンダーで簡単検索
バックアップインターフェース	USB2.0外部メディア、ネットワーク
リモート操作	専用ソフトウェア VMS
リモート閲覧	Windows: VMS、iOS: MACビューアー、Android: SmartEye
映像入力	RJ45(ギガビットHUB経由)
映像出力	HDMI: UHD(4K)/QHD/フルHD/SXGA/XGA ※ディスプレイ設定メニューにて、変更
音声入力	1 RJ45(ネットワーク経由) *音声対応IPカメラのみ
音声出力	RCA もしくは、HDMI ※スピーカー内蔵HDMIモニター
プリアラーム録画	5秒
ポストアラーム録画	5秒～5分
アラーム連動動作	Eメール送信、ポップアップ表示、ブザー発報、リレー出力、PTZプリセット動作、CMS
センサー入力	4
センサー出力	1
USB	3ポート 前面パネル 2個(USB2.0)、背面パネル 1個(USB3.0)
PTZコントローラー	RS485(Half Duplex) 端子台
ネットワークインターフェース	Ethernet 10/100/1000 RJ45 x 2 ポート
伝送圧縮方式	H.265
伝送スピード	7.5FPS/CH @4K
伝送解像度	最大4K
登録クライアント数/同時アクセス	最大15ユーザー(管理者、14ユーザー) / 最大5ユーザー(管理者、4ユーザー)
操作方法	前面ボタン、USB2.0マウス
ファームウェア更新	ネットワーク経由、USBメモリ
OS	Embedded Linux 4.2
電源 / 消費電力	DC12V ※DC12V3.3A電源アダプター付属 / 40W
動作環境温度 / 湿度	5℃～40℃ / RH10～80%(ただし、結露なきこと)
保管環境温度 / 湿度	-20℃～+60℃ / RH90%まで(ただし、結露なきこと)
外形寸法(WxHxD)/重量	340x60x300 mm / 約3kg(HDD含まず)
材質	スチール
適合規格	CE、FCC、RoHS指令

製品の仕様・デザインは予告なく変更することがあります。

Nov-24

株式会社スリーディー

154-0004 東京都世田谷区太子堂4-1-1 TEL:03-5431-5971 FAX:03-5431-5970 e-mail:info@3d-inc.co.jp

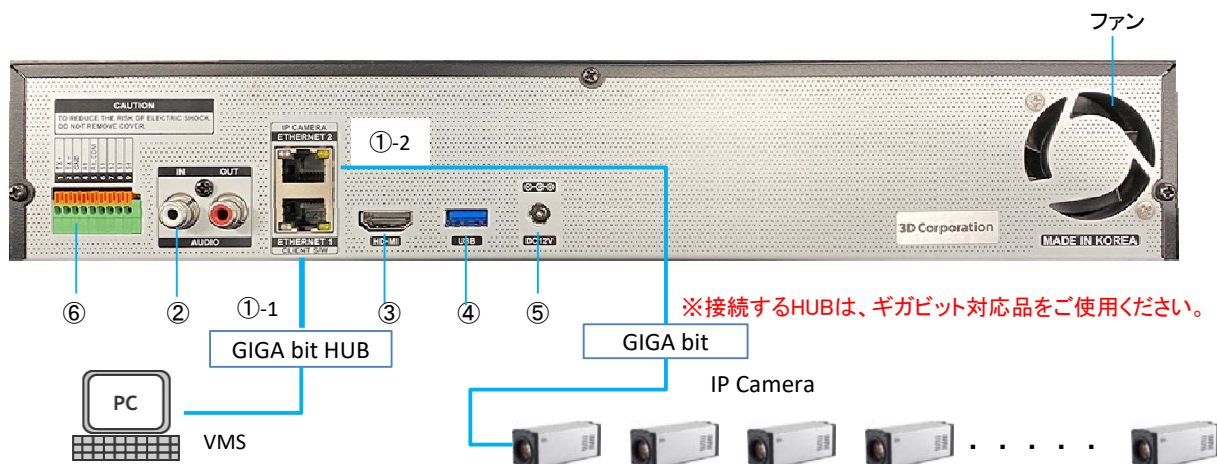


# TRD-N2416(R2)

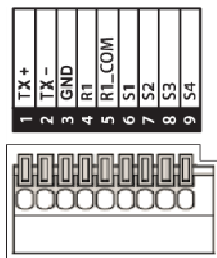
## 16ch Network Video Recording System H.265

16IPカメラ対応 デジタルビデオネットワークレコーダー H.265画像圧縮方式

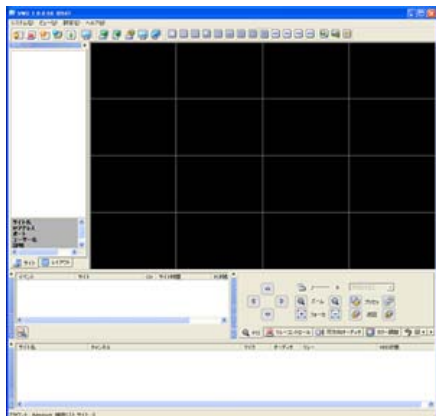
### ■背面



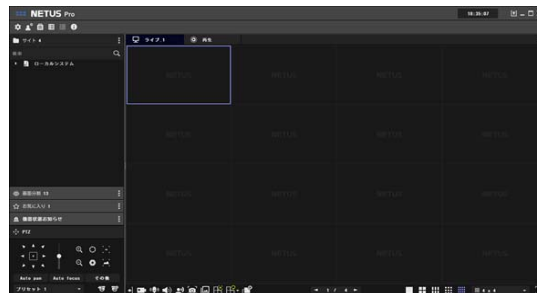
- |                        |   |
|------------------------|---|
| ①Ethernet              | ①10/100/1G対応LANポート クライアントPC用              |
|                        | ②10/100/1G対応LANポート IPカメラ接続用               |
| ②AUDIO IN<br>AUDIO OUT | 音声入力(RCA白)<br>音声出力(RCA赤)                  |
| ③HDMI                  | HDMI 映像出力                                 |
| ④USB                   | USBポート                                    |
| ⑤DC12V                 | DC12V電源入力                                 |
| ⑥RS485 / DIO           | RS485(PTZカメラコントロール線接続) / アラーム(リレー・センサー)接続 |



### ■集中管理ソフトウェア Windows10まで (オプション)



### Windows11以降



製品の仕様・デザインは予告なく変更することがあります。

Nov-24

株式会社スリーディー

154-0004 東京都世田谷区太子堂4-1-1 TEL:03-5431-5971 FAX:03-5431-5970 e-mail:info@3d-inc.co.jp